

ANNÉE 2020

Rapport d'activité



LE MOT DU DIRECTEUR

L'année 2020 et le début de 2021 ont été marqués par les vicissitudes liées à la crise sanitaire Covid-19, les contraintes et perturbations conséquentes. Les modèles économiques, les modes de vie, les attentes des clients en ont été sensiblement affectés. **Il est fort à parier que le monde d'après sera différent du monde d'avant.** Mais quel sera le sort du bois et des produits dérivés dans ce nouveau paradigme ?

Depuis juin 2020, **les volumes d'activité s'accroissent continûment pour atteindre des niveaux supérieurs à ceux d'avant crise.** Les trois blocs économiques mondiaux majeurs connaissent la même dynamique. Baisse des stocks et rénovation par les particuliers pendant les confinements, rebond de la construction ensuite en sont les raisons rectrices. En Amérique du Nord, les prix du bois flambent. L'emblématique planche de 2 x 4 pouces de 10 pieds de long est passée en un an de 450 \$ à 1045 \$ les mille pieds planche (environ 2,34 m³). Les états unis sont en passe d'atteindre le niveau record de 2 millions de maisons individuelles nouvelles par an. La reprise d'activité en Chine et en Asie en général, est fulgurante. **Par le jeu d'une économie mondialisée et dérégulée, l'Europe devient un pourvoyeur de produits bois pour le reste du monde.** Allemagne, Autriche et Scandinavie délaissent par transition le marché français, notamment pour les bois d'ingénierie (destinés à être collés et assemblés).

Le plan de relance, la réglementation (*Stratégie Nationale Bas Carbone, Projet de loi d'urgence pour la mise en œuvre de la loi de programmation 2018-2022 relative à la transition énergétique, loi anti-gaspillage pour une économie circulaire, RE 2020*), les initiatives (*label bas carbone, ambition bois 2030, l'avènement des bâtiments de grande hauteur en bois, jeux olympiques France Bois 2024*), **promeuvent le bois comme matériau de prédilection**, frugal en énergie et en rejets de gaz à effet de serre.

Tous les acteurs de la filière ont accès à de nombreux dispositifs d'accompagnement financier comme il y en a eu depuis longtemps. Les adhérents peuvent régénérer, planter, entretenir et améliorer leurs forêts, les E.T.F. et les scieries peuvent se moderniser, s'adapter au marché, se développer.

Est-ce que 2021 porterait l'émergence d'une filière d'avenir tant attendue pour réindustrialiser la France, verrait les prémices d'une meilleure valorisation pérenne des grumes, et la rémunération, pour la première fois, d'une des aménités de la forêt, grâce à la labélisation bas-carbone.

Il y a tout intérêt, dans ce contexte évolutif, à **mieux gérer sa forêt durablement, en l'adaptant au changement climatique. C'est l'essence même de la mission de COFORET.** L'organisation simple et pragmatique de la coopérative, l'engagement des femmes et des hommes qui la compose lui confère réactivité et agilité. La maîtrise des documents de gestion, des services et du conseil, des opérations sylvicoles, des contrats d'approvisionnement de bois ronds façonnés apporte la complétude et la robustesse d'une vraie organisation de production pour être au rendez-vous du monde d'après.

Lionel PIET



LE MOT DU PRÉSIDENT

Madame, Monsieur, Chers sociétaires,

« Demain n'est pas un aujourd'hui transposé dans l'avenir. C'est quelque chose de tout à fait improbable, de stupéfiant et d'inouï »

Au moment de clore l'exercice 2020, cette réflexion de Jean d'Ormesson prend une acuité toute particulière dans la période inédite que nous connaissons.

D'abord, depuis plus d'un an **nous faisons face à une pandémie exceptionnelle pour nos générations.** Elle nous oblige à plus d'humilité devant l'inconnu, et en même temps à agir et prendre des décisions dans un univers plus qu'incertain. Elle nous a obligé à tenir une nouvelle fois nos assemblées par consultation écrite.

Ensuite, **la forêt devient un point de fixation dans les débats de société.** Sa place dans les territoires lui confère une visibilité sans pareille, qui la met naturellement au cœur des attentes sociétales ou environnementales : lutte contre le changement climatique, crises sanitaires, ou protection de la biodiversité. Les forestiers savent, par expérience, qu'ils doivent continuer à faire évoluer leurs pratiques et à prendre en compte de nouvelles contraintes. Ils y sont disposés, pourvu que soient également présentées des réponses techniques et économiques viables.

Lire la suite... en page 2.

01. CRÉATION DE VALEUR

Créer plus de valeur pour nos sociétaires
et leur outil commun : la coopérative



PRÉSIDENT :
HENRI BATTIE

Le risque est de voir ces débats dominés par des lobbies fondés sur le conservatisme ou la peur de l'avenir. Comme dans d'autres domaines, préparer l'avenir ne signifie pas l'immobilisme. Au contraire, **nous aurons besoin de plus d'innovation et de recherche.**

Dans le rapport de l'année dernière nous avions évoqué la possibilité d'un exercice 2020 déficitaire. **La capacité de réaction de notre coopérative et de toutes ses équipes - que le conseil d'administration remercie de nouveau pour son engagement - nous conduit à un résultat légèrement positif.** Il confirme la pertinence des initiatives prises par la direction avec l'appui du conseil.

Nous avons commercialisé 693 000 mètres cubes de bois, chiffre record pour nous. Dans ce total, il faut indiquer la part importante des bois scolytés, confirmant le succès de notre mobilisation de ces bois auprès de nos sociétaires

L'exercice écoulé a été riche en actions de toutes sortes, parmi lesquelles je voudrais souligner le dépôt d'un dossier dans le cadre de l'AMI (Appel à Manifestation d'Intérêt) pour le reboisement. Il a été retenu, nous avons deux ans pour le réaliser.

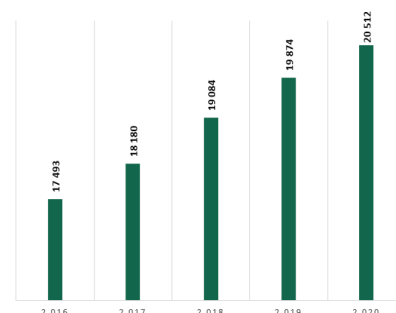
D'autres chantiers ont été ouverts, pour continuer à préparer l'avenir de COFORET et satisfaire vos attentes : révision de l'ensemble des services aux adhérents, définition de notre stratégie forestière ainsi qu'une réflexion sur la gouvernance. Ces initiatives importantes nécessitent le temps de la réflexion et de la concertation, nous vous tiendrons informés de leur avancement dans les mois qui viennent.

Pour la première fois depuis longtemps, nous connaissons une forte demande des scieries, tirée par le marché mondial et le développement de l'utilisation du bois dans la construction. Nous attendons des retombées positives de cette amélioration du climat économique. Il sera conforté à moyen terme par de nouveaux dispositifs comme le financement des reboisements ou la RE 2020, réglementation environnementale favorable à l'utilisation du bois pour baisser les émissions de carbone dans la construction.

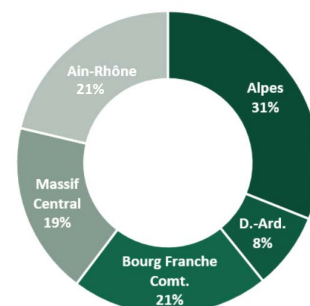
Nous pouvons avoir confiance en l'avenir de la forêt, car nous le préparons ensemble avec COFORET.

Pour le conseil d'administration,
Le président, Henri BATTIE

ÉVOLUTION DU NOMBRE DE SOCIÉTAIRES



LE NOMBRE DE SOCIÉTAIRES PAR SECTION



LE CONSEIL D'ADMINISTRATION DE COFORET

AIN-RHÔNE

Henri Magnin
V.-président de section
Sabine d'Harcourt
Secrétaire
Aurélie Egret
Joseph R. Bastie
Daniel Martin

ALPES

Claude Vernay
V.-président de section
Jean-Louis David
François de Viry

BG. F.-COMTÉ

Dominique Maillot
V.-président de section
Marie-L. Schneider
Antoine Chiron
Robert Petit
Dominique Morellet
André Vieille
Trésorier

DRÔME

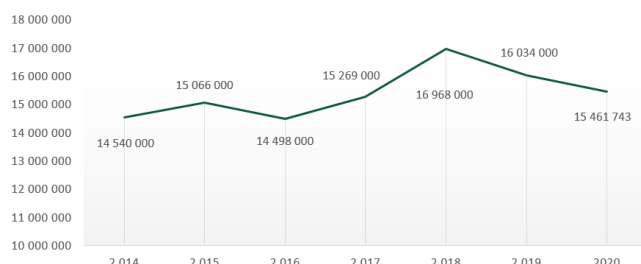
ARDÈCHE
André Bergeron
V.-président de section
Henry d'Yvoire

MASSIF CENTRAL

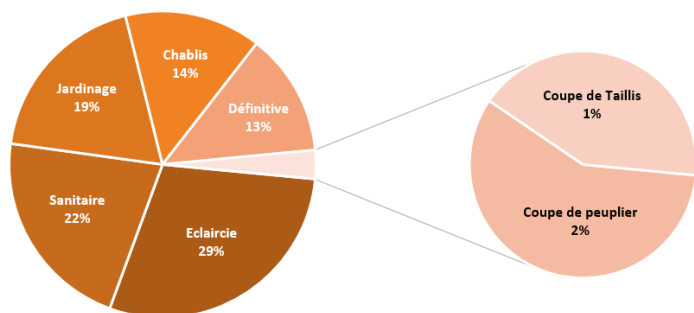
Jacques-R.Descours
V.-président de section
Henri Battie
Président

02. INTENSIFIER LES ACTIVITÉS SUR L'ENSEMBLE DU TERRITOIRE

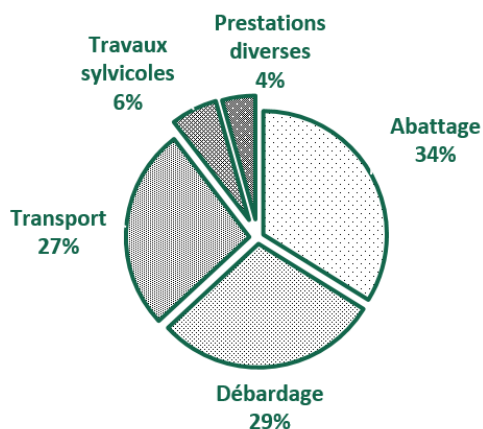
ÉVOLUTION DES ACTIVITÉS SOUS-TRAITÉES



15,5 M€ DE TRAVAUX SOUS-TRAITÉS



RÉPARTITION DES TRAVAUX SOUS-TRAITÉS PAR ACTIVITÉ



RÉPARTITION DES TYPES D'INTERVENTION EN SURFACES

97%
DES TECHNICIENS QUESTIONNÉS
SE DISENT SATISFAITS DE LEUR
PARTENARIAT AVEC NOS
SOUS-TRAITANTS.
340 PARTENAIRES ÉVALUÉS.



3 114
CHANTIERS
RÉALISÉS
EN 2020

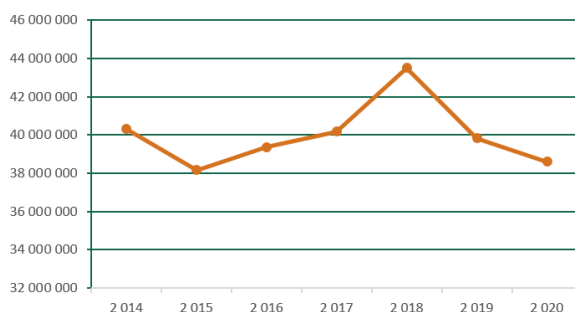
97%
DES CHANTIERS
SE DÉROULENT
SANS LITIGE

20%
DES SOCIÉTAIRES
SONDÉS ONT RÉPONDU
AU QUESTIONNAIRE DE
SATISFACTION

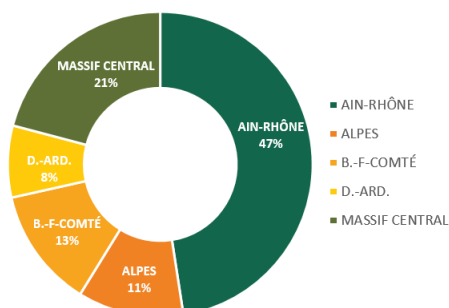
03. L'ACTIVITÉ DE VOTRE COOPÉRATIVE

Malgré la crise sanitaire et un ralentissement de l'activité sur les mois d'avril et mai, la coopérative a profité de la bonne orientation des marchés pour stabiliser son activité.

Évolution du chiffre d'affaires en €



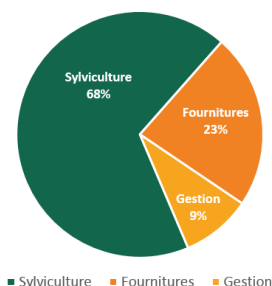
Répartition par section du C.A. services



L'ACTIVITÉ :
Baisse de -3%
du chiffre d'affaires
(38,6 M€)

LES SERVICES : GESTION,
SYLVICULTURE, FOURNITURES DIVERSES
UN CHIFFRE D'AFFAIRES EN HAUSSE
DE + 8,3% (CA = 1 991 729 €)

Répartition des activités de services



97%
DES CHANTIERS
SE DÉROULENT
SANS LITIGE

EN CHIFFRES

2 175

chantiers pour lesquels au moins une rémunération d'apport a été faite

2 253

... apporteurs différents

R. SOLVIGNON, directeur
administratif et financier

REGROUPER LES CHANTIERS

90

chantiers regroupant
406 propriétaires
(min. 2 apporteurs
différents)

4,5

Le nombre moyen
d'apporteurs par
chantier groupé

65

La réalisation d'une
coupe d'emprise pour
la création d'une route
forestière a regroupé
65 propriétaires.

31

Une coupe de pre-
mière éclaircie dans
une ASA a regroupé
31 propriétaires

04. VALORISER & COMMERCIALISER LES BOIS DE NOS SOCIÉTAIRES

Depuis le 2 novembre 2020, COFORET a le plaisir de compter dans ses rangs Guillaume ROUGE-PULLON, son nouveau directeur commercial. Il prend la succession de Jean-Luc CHENAL qui a fait valloir ses droits à la retraite en février 2021 et à qui nous souhaitons une belle retraite et une très bonne continuation. Nous cédon donc maintenant la parole à Guillaume pour dresser le portrait de l'activité commerciale de la coopérative en 2020. Nous comptons sur vous pour lui réserver votre meilleur accueil.

L'année 2020 a été particulièrement éprouvante pour les forêts françaises. Les conséquences de l'épidémie de Covid-19 et de la crise sanitaire provoquée par la prolifération des scolytes seraient les principales explications de cette évolution de conjoncture qui impacte toutes les essences. En plus, le premier confinement, avec ses nombreuses incertitudes, a ébranlé une organisation se mettant en place au niveau des industriels de la filière pour absorber l'excédent de bois arrivé soudainement sur le marché national.

Par conséquent, face à un tel événement, **tous les cours des bois commercialisés sur pied étaient en baisse au 30 septembre**, sauf le douglas : hêtre (- 8 %), chêne (- 12 %), sapin et épicéa (- 46 %). L'augmentation de la disponibilité des bois scolytés sur le marché impact fortement le prix des résineux blancs. Ces bois rongés, qui ont perdu leur qualité première, proviennent principalement d'Allemagne, d'Autriche, de République Tchèque mais aussi de France. À destination de l'industrie, ils concurrencent aussi le sapin dont le prix baisse.

Faire perdurer des flux commerciaux en envoyant hors zone touchée des bois secs d'industrie et en plaçant des bois sains (*extrait par nécessité*) sous arrosage de la part des scieurs locaux : **tels ont été les chevaux de batailles de COFORET qui n'entend pas baisser les bras face à cette catastrophe de filière.**

À noter, logiquement, que de forts volumes de sous-produits issus d'exploitations résineuses se retrouvent également sur le marché. Or, on remarque que de nombreuses usines de panneaux et de papeterie produisent avec de la matière recyclée et de moins en moins de bois frais (bois d'industrie, bois énergie...). Ces marchés sont donc saturés. **La question se pose pour l'avenir de ces produits de faible valeur.**

Le marché de l'emballage est sous tension mais comme l'ensemble de la filière, il est malgré tout submergé par cette vague de bois disponible. **On espère une inversion de la tendance en 2021 grâce à la grosse activité visualisé à tous les niveaux de la filière depuis septembre 2020.**

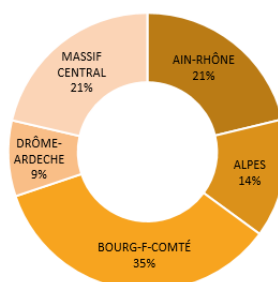
G. ROUGE-PULLON, directeur commercial

LE VOLUME DE BOIS COMMERCIALISÉ : 692 977 M³

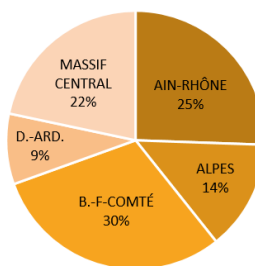
Type	Unité	Volume	V PEFC	V Non PEFC
Bois d'œuvre Feuillu :	m3	21 345	14 879	6 466
Bois d'œuvre Résineux :	m3 /s éc	463 707	341 204	122 503
Bois d'Industrie :	Tonnes	46 071	32 308	13 763
Bois bûche :	Tonnes	30 843	22 661	8 181
Boie énergie :	Tonnes	52 230	42 060	10 170
Ventes de bois :	M3	692 977	511 587	181 390

LA COMMERCIALISATION DE BOIS : + 3,6 %

Répartition des volumes par section

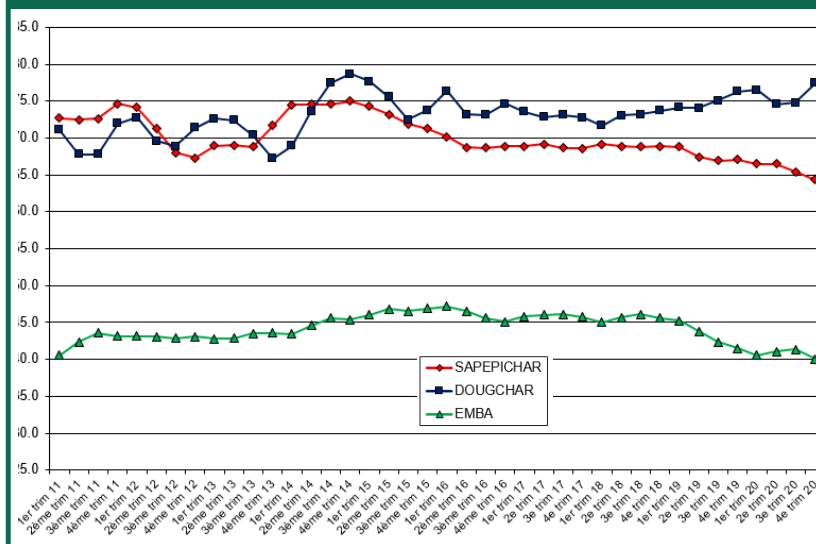


Répartition du CA par section



81 %
DES CLIENTS BOIS SONT
SATISFAIT DE LA RELATION
COMMERCIALE AVEC
COFORET(2019)

L'ÉVOLUTION DE LA MOYENNE DES PRIX (€/m3 bois vendu bord de route)

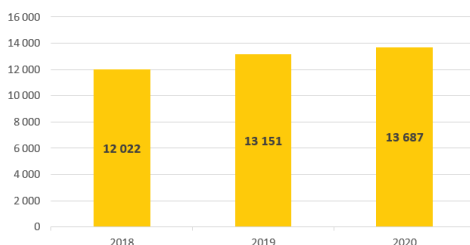


05. GESTION DURABLE

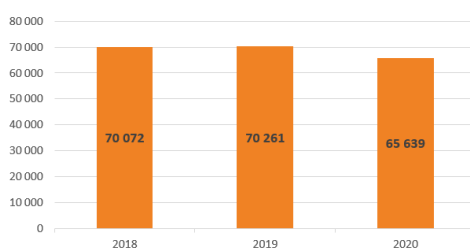
GÉRER DURABLEMENT LES FORÊTS DE NOS SOCIÉTAIRES

LA CERTIFICATION PEFC VIA LE SYSTÈME DE « PORTAGE »

Évolution du nombre d'adhérents PEFC



Évolution de la surface PEFC



LES RENOUVELLEMENTS ET LES DOCUMENTS DE GESTION DURABLES SONT CONTRÔLÉS CHAQUE ANNÉE AFIN DE S'ASSURER QUE LE CAHIER DES CHARGES EST BIEN RESPECTÉ

AUDITS INTERNES

Malgré le contexte lié à la crise sanitaire, notre activité sylviculture est en hausse (près de 5%).

Nous avons notamment réussi à réaliser pleinement la campagne de plantation du printemps, avec **près de 460 000 arbres plantés**. La diversification engagée se poursuit avec près de **40 essences différentes installées**. Nous poursuivons, avec les adhérents qui le souhaite, des chantiers test pour **appréhender au mieux les impacts du changement climatique pour la forêt de demain**, avec l'installation d'essences telles que : cèdre, pin maritime, sapin de Bornmuller...

En 2020, dans le cadre du plan de relance, nous avons déposé un projet de candidature à l'AMI renouvellement forestier. **Notre dossier à été retenu.**

Nous pouvons donc depuis mars 2021 vous accompagner pour déposer des dossiers d'aide. **Les peuplements éligibles sont :**

- les peuplements scolytés
- les peuplements vulnérables (qui donnent des signes de dépérissement)
- les peuplements pauvres

N'hésitez pas à contacter votre technicien référent pour étudier plus en détail votre projet, **nous pourrions assurer l'ensemble des études techniques nécessaires ainsi que les démarches administratives.**

D'autres aides à l'investissement forestier existent (soutien de nombreuses collectivités), nous pouvons vous conseiller.

La gestion durable à travers d'autres actions en 2020 :

- Développement de la petite mécanisation pour la réalisation de travaux sylvicoles
- Poursuite de la réalisation de documents de gestion (nécessaire pour obtenir une subvention)
- Formations à la préservation des sols (des investissements en équipements spécifiques sont en cours).

F. MICHON, directeur technique

65 639 HA
DE SURFACE
D'ADHÉSION PEFC

74%
DES BOIS VENDUS
SONT PEFC

44 898 HA
DE SURFACE SOUS
DOCUMENT DE
GESTION

8
PERSONNES DÉDIÉES À
LA GESTION AU SEIN DE
COFORET

06. STIMULER LES TALENTS HUMAINS



Stimuler les talents humains chez COFORET, pour l'année 2020 c'est :

ACCOMPAGNER :

Accompagner les nouvelles recrues dans un parcours d'accueil et d'intégration qui s'adapte face aux évolutions du métier, aux outils, aux nouvelles générations.

C'est également accompagner les salariés sur la transition numérique en développant la formation en interne et externe, le tutorat, les essais sur des nouveaux outils. Et c'est aussi créer un poste d'adjoint au directeur technique.

COMMUNIQUER

Communiquer en audioconférence avec l'ensemble des salariés de manière régulière et participative (6 réunions bi-mensuel ont été organisées en 2020). Mises en place depuis la crise sanitaire, ces réunions sont maintenant devenues pérennes.

La communication est au cœur de la coopérative grâce aussi à son intranet, organisé en groupes thématiques. Très utile pour informer, réagir, prévenir entre tous les services, interagir entre les secteurs géographiques, ...

ENCOURAGER

Encourager les jeunes générations dans leur futur métier en accueillant malgré la crise sanitaire : 40 stagiaires et 8 apprentis qui ont intégrés la coopérative sur l'année 2020.

EN CHIFFRES

83 SALARIÉS

39 TECHNICIENS
DE SECTEUR

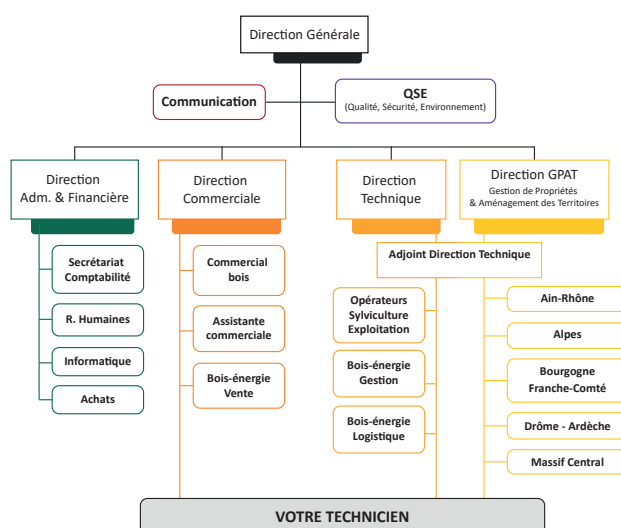
8 GESTIONNAIRES DE
PROPRIÉTÉS (GPAT)

13 OPÉRATEURS

3 CONTRATS
D'APPRENTISSAGE

I. CHIRAT - Responsable
Ressources Sociales et Paies

ORGANIGRAMME DE COFORET



07. QUELQUES CHIFFRES CLÉS



LE NOMBRE D'ACCIDENTS
AVEC ARRÊT POUR 3 114 CHANTIERS
RÉALISÉS (SOIT 0.12 %)

4

4

AUDITS PASSÉS AVEC SUCCÈS EN
2020 : ISO 9001, CERTIPHYTO
(N°RH00861), PEFC, CBQ+
ET AOC BOIS DE CHARTREUSE



LE NOMBRE D'HEURES
ALLOUÉES À LA FORMATION.

706

3



TECHNICIENS « RENFORTS »,
EN SOUTIEN DES ÉQUIPES
DÉJÀ EN PLACE : 2 DANS LE
RHÔNE ET 1 EN FRANCHE-COMTÉ.



« ÊTRE AU SERVICE
DE NOS ADHÉRENTS
ET SATISFAIRE NOS CLIENTS,
C'EST NOTRE BUT DEPUIS
PLUS DE 40 ANS »



1227 Rue centrale
69870 Lamure-sur-Azergues

Tél. : 04 74 03 14 38

Mail. : contact@coforet.com

Web : www.coforet.com



Services aux propriétaires

PAROLE DE SOCIÉTAIRE

"Poursuivez ainsi
avec efficacité,
réactivité
et fiabilité"
- Didier

"C'est un service parfait. Un
grand merci au technicien
pour ses conseils et son pro-
fessionnalisme."
- Catherine

"Je ne connaissais pas COFORET, j'en fe-
rai des commentaires élogieux à des amis
propriétaires." - Luc

"J'avais un a priori
négatif sur Coforet,
vous m'avez fait changer
d'avis" - Pierre

"Très satisfait de la qualité des
relations et des compétences
de votre technicien, base d'une
réelle confiance en vos services."
- Philippe

Propos issus du questionnaire de satisfaction 2020.