



DOSSIER DE PRESSE

Label Bas Carbone
& COFORET





LABEL BAS CARBONE

PRÉSENTATION

Le Label bas-carbone, lancé par le gouvernement en 2019, permet de certifier des projets de réduction d'émissions de gaz à effet de serre et de séquestration carbone dans tous les secteurs (forêt, agriculture, transport, bâtiment, déchets, etc.) et de les valoriser économiquement.

Adopté depuis 2019 pour atteindre les objectifs climatiques de la Stratégie nationale bas-carbone (SNBC), le Label bas-carbone est **le premier cadre de certification climatique volontaire en France**. Il garantit que les projets de réduction ou séquestration du carbone réalisés sur le territoire national contribuent correctement et de manière transparente à atteindre les objectifs grâce à des méthodes crédibles et vérifiées de comptabilisation des émissions des gaz à effet de serre (GES).

Le label a été élaboré par le ministère de la Transition écologique et solidaire, en lien avec le ministère de l'Agriculture et de l'Alimentation et de nombreux autres partenaires pour inciter à changer les comportements et aider la transition en motivant les investissements pour une économie française bas-carbone.

LES ENJEUX DU LABEL DANS LE SECTEUR FORÊT-BOIS

Le secteur forêt-bois joue un rôle majeur en matière d'atténuation du changement climatique. La forêt est en effet capable de **Séquestrer** le carbone présent dans l'atmosphère sous forme de CO₂, grâce à l'activité de photosynthèse. Le carbone est ainsi **Stocké** dans l'écosystème forestier et dans les produits bois obtenus après la récolte. Le secteur forêt bois permet également de limiter certaines émissions de CO₂, en utilisant le bois en lieu et place de matériaux ou d'énergie plus émetteurs. Il s'agit des effets de **Substitution**. *(Ensemble, ils constituent les **3S** pour lutter contre l'effet de serre)*

Le Label bas-carbone permet l'émergence de projets forestiers bénéficiant d'un bilan carbone amélioré par rapport à une situation de référence. Les cobénéfices apportés par les projets, en matière environnementale notamment (biodiversité, qualité des sols, de l'eau...) sont aussi valorisés. Trois méthodes forestières sont actuellement disponibles afin d'encadrer les projets forestiers : boisement, restauration de peuplements forestiers dégradés, et transformation de taillis en futaie.



COFORET

COOPÉRATIVE FORESTIÈRE

Implantée dans les régions Auvergne-Rhône-Alpes et Bourgogne-Franche-Comté, **COFORET accompagne les propriétaires forestiers privés dans la gestion de leurs parcelles forestières, depuis presque 50 ans !**

Nous avons pour vocation et mission de valoriser durablement la forêt de nos sociétaires dans l'exhaustivité de ses atouts, de la graine à la grume.

Le modèle de notre coopérative s'inscrit donc dans la durée et prône la relation longue avec ses adhérents, ses clients et ses salariés.

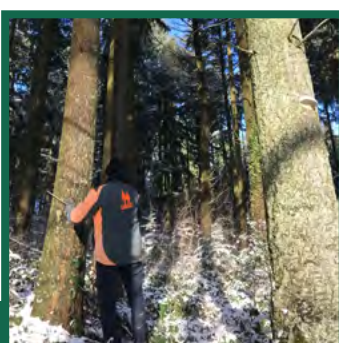
Il se base sur des valeurs fortes :

- La **confiance**, fondamentale dans toutes nos relations
- La **proximité** pour toujours agir dans une logique de circuit court
- La **compétence** se traduit dans la réalisation d'un service de qualité

- La **responsabilité** sur le terrain, dans nos missions mais également plus largement, dans les enjeux climatiques et environnementaux

Aujourd'hui, **COFORET compte plus de 22 000 adhérents, des associés coopérateurs répartis sur 20 départements.** Elle travaille pour plus de 600 clients, et emploie 92 personnes aux compétences différentes et nécessaires au quotidien pour répondre à tous les besoins.

C'est avec plaisir que nous vous présentons aujourd'hui notre démarche : proposer des projets forestiers de décarbonation qui respectent des critères de qualité environnementale au plus proche de votre implantation. Vertueux, ces projets sont certifiés par le Label Bas Carbone.



NOTRE VISION FORESTIÈRE

Parce qu'elle a la responsabilité d'accompagner ses adhérents dans la gestion de leur forêt et de dynamiser les territoires grâce à son activité, COFORET est une entité prescriptive, interface notoire de la filière forêt-bois.

■ OBSERVER, ÉCOUTER ET ACCOMPAGNER...LES FONDAMENTAUX DU MÉTIER DE FORESTIER

Au sein de COFORET, chaque propriétaire fait le choix de gérer sa forêt dans le temps long en lui accordant toute l'attention nécessaire à son bon développement. Tout en restant seul décisionnaire, il fait également le choix de soutenir une filière locale et de travailler aux côtés de passionnés qui agissent dans le profond respect de la forêt.

■ PRÉSERVER ET RESPECTER LA BIODIVERSITÉ

La coopérative place la nature et l'humain au coeur de sa stratégie. Elle fait le choix de mettre en place des travaux forestiers maîtrisés et adaptés afin de limiter son impact. Nous encourageons la réalisation de documents de gestion pour une prise en compte effective de la biodiversité.

■ NOTRE COEUR DE MÉTIER : LA FORÊT

En accompagnant les forêts dans leur développement, nous participons à la création de forêts résilientes, source de bois de qualité. Redonnons de la force à nos forêts en les gérant durablement, et en leur permettant de séquestrer et de stocker le carbone pour lutter contre les effets du changement climatique.

■ EXPÉRIMENTER POUR S'AMÉLIORER

COFORET développe des outils d'aide à la prise de décision. Grâce à ses équipes professionnelles et qualifiées réparties sur tout son territoire, elle propose une gestion entièrement adaptée à chaque forêt : essais de drones sur les reprises de plantations, tests d'essences face aux effets du changement climatique, participation à des programmes d'étude...

■ PASSER LE RELAIS AUX GÉNÉRATIONS FUTURES

La formation à ces nouveaux outils est d'ailleurs un élément clé de notre stratégie. COFORET est également partenaire des écoles forestières locales, véritables incubateurs de talents. En transmettant nos connaissances aux générations futures, nous souhaitons passer le relais à nos enfants, héritiers de notre engagement et de notre travail.

LA FORCE D'UN RÉSEAU NATIONAL

COFORET fait partie de GCF, un groupe national qui fait la force de notre coopération.

PRÉSENTATION :

Le Groupe Coopération Forestière (GCF) est une union de coopératives forestières réparties sur l'ensemble du territoire national. Il met tout en place pour répondre aux besoins communs des coopératives en respectant leurs valeurs éthiques.

À travers le Groupe Coopération Forestière (GCF), les coopératives forestières françaises travaillent en synergie en échangeant les expériences et les savoir-faire qui leur permettent d'améliorer leur compétitivité et de développer de nouveaux marchés.

COFORET & GCF

Parce que notre coopérative est fortement engagée dans la certification forestière, est un acteur connu et reconnu sur son territoire et qu'elle est proactive dans le développement de nouveaux projets, **COFORET est naturellement partenaire de GCF.**

LE LABEL BAS CARBONE

Dotée d'un ancrage territorial fort, COFORET s'appuie sur la force de ce réseau national pour proposer à ses adhérents la certification Label Bas Carbone.

D'ailleurs, en juillet 2022, notre coopérative renforce son service "Qualité, Sécurité et Environnement" avec l'arrivée de Lorène GRIMOUILLE. Pour développer ses compétences, COFORET confie à Lorène la gestion des projets forestiers et travaillera en collaboration avec GCF dans le cadre de ses missions.



LA QUALITÉ DE NOS PROJETS EST AU COEUR DE NOTRE MÉTIER

POURQUOI NOTRE COOPÉRATIVE ?

Car notre coopérative est créée et administrée par des propriétaires forestiers. Au sein de la forêt privée française, elle permet le regroupement économique des propriétaires, optimise la gestion et la valorisation durable des forêts. Cette gestion permet de produire durablement du bois français, un matériau écologique et renouvelable qui répond aux enjeux et besoins de notre société.

Nous sommes une société de personnes fondée sur des valeurs communes : responsabilité, solidarité et transparence. Des engagements réciproques et durables se nouent entre la coopérative et ses membres.

Une implication locale. COFORET entretient un lien étroit avec les forêts du territoire sur lequel elle est établie et est à l'écoute des besoins des acteurs locaux.

Engagement sur les innovations. Notre coopérative est engagée dans la réalisation des travaux de recherche, de développement et d'innovation (RDI)

pour développer de nouvelles techniques de gestion et de production forestières, notamment en lien avec le changement climatique.

Engagement dans un système de qualité. Elle est engagée dans le système de management qualité ISO 9001*.

LES AVANTAGES DE NOS PROJETS FORESTIERS

- Valoriser votre démarche de soutien local
- Compensez volontairement vos émissions résiduelles de gaz à effet de serre
- Contribuer à l'effort national d'atténuation du changement climatique en soutenant des projets forestiers locaux
- Contribuer à l'émergence de projets forestiers vertueux pour le carbone, la biodiversité, les sols, l'eau et le tissu socio-économique local (les co-bénéfices environnementaux).

**Périmètre du certificat ISO 9001 :
Services aux propriétaires forestiers.*



NOTRE SAVOIR-FAIRE

RECHERCHE DE PROJETS

- Recherche de terrains adaptés à votre demande et respectant les critères d'éligibilité au Label Bas-Carbone
- Projets locaux : nous couvrons les régions Auvergne-Rhône-Alpes et Bourgogne-Franche-Comté et nous avons un accès direct au terrain
- Projets avec des co-bénéfices : essences adaptées à la station, emplois locaux, certification durable, etc

CONTRACTUALISATION

Nos équipes disposent des compétences juridiques nécessaires à la réalisation et la reconnaissance des projets Label Bas-Carbone.



TRAVAUX DE (RE)BOISEMENT & MAÎTRISE D'ŒUVRE

La gestion durable chez COFORET :

- 2 775 chantiers réalisés en 2021
- 576 924 arbres plantés l'an dernier
- 21 270 adhérents
- 71 % de bois vendus sont PEFC

Savoir-faire & compétences : des équipes de professionnels forestiers compétents agréés.

- 1300 salariés au sein des coopératives dont 92 chez COFORET
- Plus de 5 000 emplois indirects, non délocalisables

MAIS AUSSI...

- Ingénierie du montage des projets pour accéder à la labellisation
- Démarches administratives et suivi des projets sur le long terme
- Accès rapide à l'information et aux données de terrain
- Nos équipes disposent des compétences dans les calculs carbone et le montage des projets pour labellisation



QUELQUES EXEMPLES DE PROJETS COFORET

Depuis plusieurs mois, COFORET se mobilise auprès de ses adhérents pour identifier des projets éligibles. Véritablement convaincus que ce label offre un grand potentiel à tous ses acteurs, **nous mettons tout en œuvre pour déployer ce label**. Au quotidien, COFORET s'engage pour donner à ses adhérents les moyens (humains, financiers,...) de gérer durablement leur forêt.

REBOISEMENT D'UNE SAPINIÈRE EN DÉPÉRISSEMENT DANS LE RHÔNE

**GCF/COFORET n°6 -
Saint Marcel-
l'Eclairé (69)**

Méthode : Reconstitution des forêts
dégradées

Projet de reboisement de 4,3 ha d'un
peuplement de sapins dépérissant en
mélanges d'essences résineuses
(Douglas et Cèdre) et d'une essence
feuillue (érable).
Projet en recherche de financements

718
tCO2

réductions
d'émissions
potentielles ⓘ

réductions
d'émissions
vérifiées ⓘ

réductions
d'émissions
reconnues ⓘ

Détails du projet

Porteur de projet : ⓘ
Coopérative COFORET
(florence.heuschmidt@gcf-coop.fr)

Date de labellisation : 16.12.2020
Durée de validité : 30 ans

Localisation : 69170

Co-bénéfices : Socio-économique :
59 %
Préservation des sols : 87.5 %
Biodiversité : 23 %
Eau : 14.3 %



Les sapins pectinés de ce projet ont subi des dépérissements réguliers dû aux sécheresses de 2018 et 2019. Ils présentent une aggravation par état épidémique de scolytes sur une bonne partie des bois verts.

Le projet de reconstitution vise à reboiser 4,3 ha de ces parcelles dégradées en mélange d'essences résineuses adaptées à la station : douglas et cèdre. Ces résineux seront accompagnés d'une essence feuillue : l'érable sycomore.

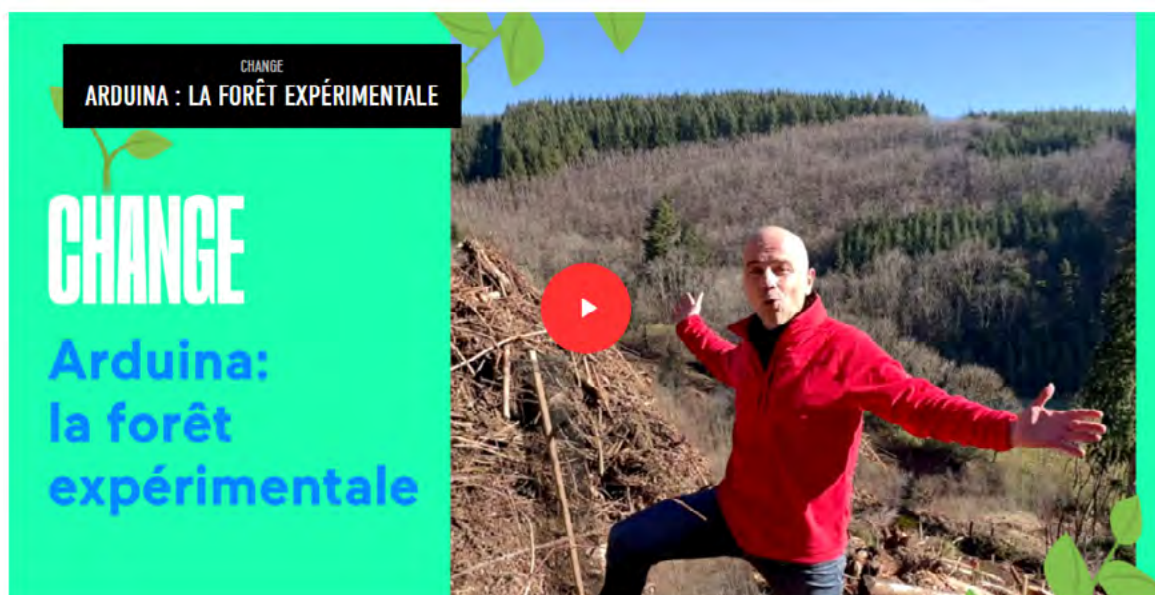
Plusieurs co-bénéfices sont liés à ce projet :

- Les travaux seront réalisés par COFORET, située à moins de 50 km

du chantier de reboisement, ce qui crée une plus-value économique territoriale.

- Le projet a lieu dans le cadre d'un projet de regroupement de plusieurs propriétaires forestiers.
- Pour avoir un impact négligeable sur le sol, il n'y aura pas de nettoyage de la parcelle avant le reboisement et la préparation du sol sera réalisée par potets travaillés. Cette technique consiste à travailler localement le sol.
- Pour assurer sa gestion durable, la forêt dispose d'une certification de gestion durable.

REBOISEMENT D'UNE ANCIENNE FORÊT DE DOUGLAS DANS LE RHÔNE



L'entreprise Ninkasi a été créée en 1997 à Lyon. Brasseur de métier, ils défendent des valeurs fortes d'émergence, de circuits courts, et de brassage des métiers, des publics et des styles.

Fortement ancrée dans son territoire, l'entreprise s'est lancée un défi : planter une forêt et intégrer une vraie démarche écologique.

Et pour réaliser ce projet, ils ont fait appel à plusieurs acteurs forestiers locaux, dont COFORET. **Voici leur projet :**

Reboiser une ancienne forêt de Douglas, des résineux très répandus dans la région, mais qui au fil du temps ont appauvri les sols. Au programme, environ 3000 arbres vont être plantés ! Du chêne, de l'alisier, du châtaignier, du noyer, du pommiers

sauvages, bref une dizaine d'essences d'arbres verront bientôt le jour.

Quand on sait qu'un seul arbre peut capter jusqu'à 50kg de CO₂/an, Ninkasi ne s'est pas longtemps posé la question et s'est lancé dans ce projet de reboisement.

Arduina, le nom donné à ce projet par Ninkasi, va permettre à la faune de se nourrir, et d'améliorer nettement la qualité des sols endommagés par l'acidité des Douglas. Et puis plus le sol est bon mieux c'est, car l'eau qui est dessous en dépend; tout est lié !

Une série de vidéos a été réalisée pour l'occasion. Vous pouvez les visionner sur <https://www.ninkasi.fr/ninkasi-planter-une-foret/>





POUR EN SAVOIR PLUS

Alizée CORSI & Lorène GRIMOUILLE

Qualité, Sécurité, Environnement

Tél. : 04 74 03 14 38

Email. : contact@coforet.com